

INFORME METEOROLÓGICO ALBERIC

Episodio vientos del 26 de agosto del 2022



Estudio meteorológico realizado por INFORATGE, SL
para el Ayuntamiento de ALBERIC

ÍNDICE

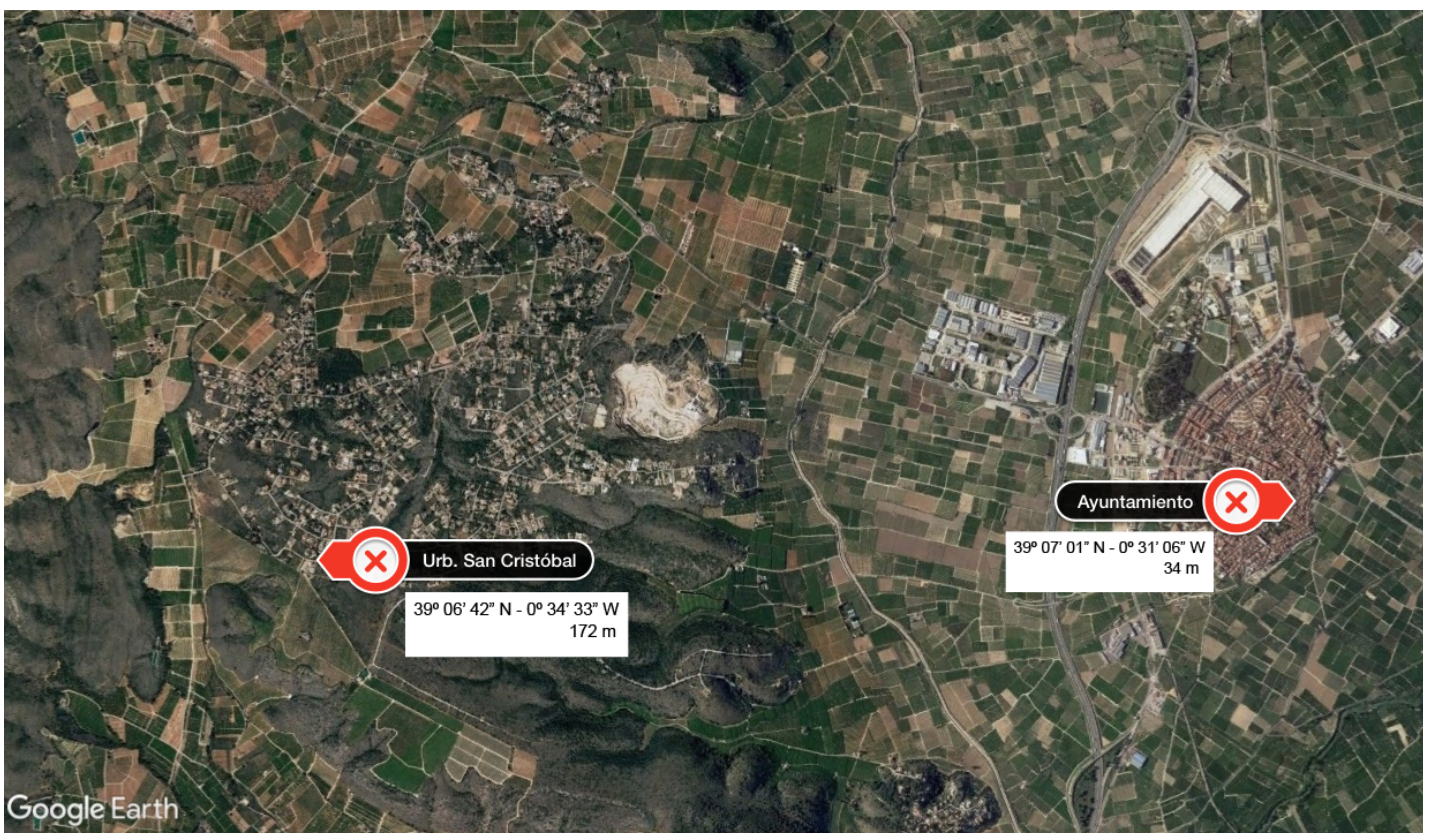
1. Estaciones meteorológicas (características técnicas).....	pág. 03
2. Análisis técnico situación meteorológica (viento).....	Pág. 05
3. Sinopsis (estudio de la situación).....	pág. 07

ESTACIONES METEOROLÓGICAS

Características técnicas

El Ayuntamiento de ALBERIC dispone de 2 estaciones meteorológicas que cubren el término municipal. Esta red está gestionada y controlada a diario por la empresa INFORATGE SL. Gracias al mantenimiento regular de la red, los datos registrados por las estaciones son fiables y válidos, permitiendo conocer con gran precisión todos los detalles de las situaciones meteorológicas que afectan tanto a la ciudad como a todo el término municipal.

El modelo de las 2 estaciones meteorológicas es *Davis Vantage VUE* (en la página siguiente se detallan las características técnicas de las estaciones).



Características técnicas estaciones meteorológicas parámetros y precisión mínima



1. Temperatura exterior:

- $\pm 0.5^{\circ}\text{C}$ cuando la temperatura es mayor de -7°C
- $\pm 1^{\circ}\text{C}$ cuando la temperatura está por debajo de -7°C

Desviación por radiación solar de protección pasiva: 2°C al medio día solar si la radiación solar es 1040 W/m^2 y la velocidad media del viento es aproximadamente de 1 m/s .

2. Temperatura interior: $\pm 0.5^{\circ}\text{C}$.

3. Humedad exterior: $\pm 3\%$ (De 0 a 90% humedad relativa) y $\pm 4\%$ (de 90 to 100% humedad relativa). Coeficiente de temperatura: 0.05% por $^{\circ}\text{C}$, referencia 20°C .

4. Humedad interior: $\pm 3\%$ (De 0 a 90% humedad relativa) y $\pm 4\%$ (de 90 to 100% humedad relativa).

5. Punto de rocío: $\pm 1.5^{\circ}\text{C}$

6. Presión barométrica: $\pm 0.03''\text{ Hg}$, $\pm 0.8\text{ mm Hg}$, $\pm 1.0\text{ hPa/mb}$. Ecuaciones de reducción del nivel del mar utilizadas: sistema de NOAA.

7. Índice de calor: $\pm 1.5^{\circ}\text{C}$.

8. Precipitaciones: Entre el 4% y el 1%.

9. Velocidad del viento: en velocidades inferiores a 65 km/h la precisión es $\pm 3\text{ km/h}$ en velocidades superiores a 65 km/h la precisión es de $\pm 5\%$

10. Sensación térmica: $\pm 1.5^{\circ}\text{C}$

INFORATGE SL realiza el mantenimiento de las estaciones meteorológicas según las directrices de las normas UNE 500510:2005, UNE 500520:2002, UNE 500530:2003, UNE 500540:2004 y UNE 500550:2003. Asimismo, los trabajos de mantenimiento cumplen con la normativa vigente de Prevención de Riesgos Laborales, y sus técnicos disponen de la formación teórico-práctica necesaria para realizar estos trabajos:

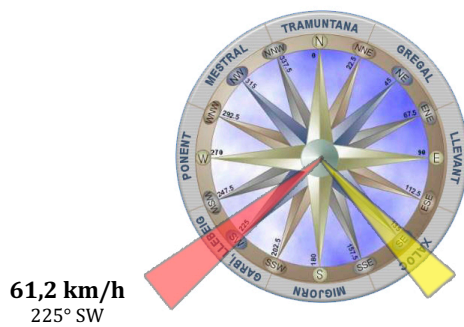
*1. **Certificación en prevención de riesgos laborales** de acuerdo a la Ley 31/1995, de 8 de noviembre, de Prevención de Riesgos Laborales y Real Decreto 39/1997, de 17 de enero, por el que se aprueba el Reglamento de los Servicios de Prevención.*

*2. **Certificación de seguridad en trabajos en altura y prevención de riesgos en trabajos verticales** de acuerdo al Real Decreto 2177/2004, de 12 de noviembre, por el que se establecen las disposiciones mínimas de seguridad y salud para la utilización por los trabajadores de los equipos de trabajo, en materia de trabajos temporales en altura.*

ANÁLISIS TÉCNICO SITUACIÓN METEOROLÓGICA

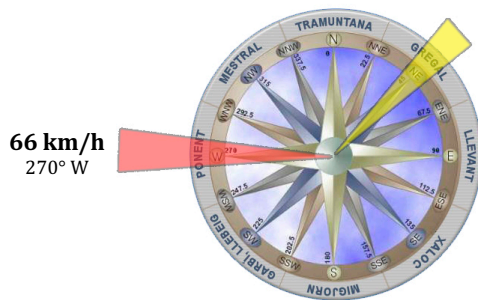
Viento

Analizando las ráfagas máximas diarias registradas en ALBERIC el 26 de agosto del 2022, la ráfaga de viento más alta la registró la estación de la Urbanización San Cristóbal con **66 km/h a las 19:40h con dirección 270°W (ponent)**. No se descarta que en cualquier otro punto del municipio se llegaran a superar los 70 km/h ya que el viento terral es turbulento, no uniforme y se acelera cuando a su paso se encuentra con elementos orográficos que pueden hacer aumentar su fuerza.

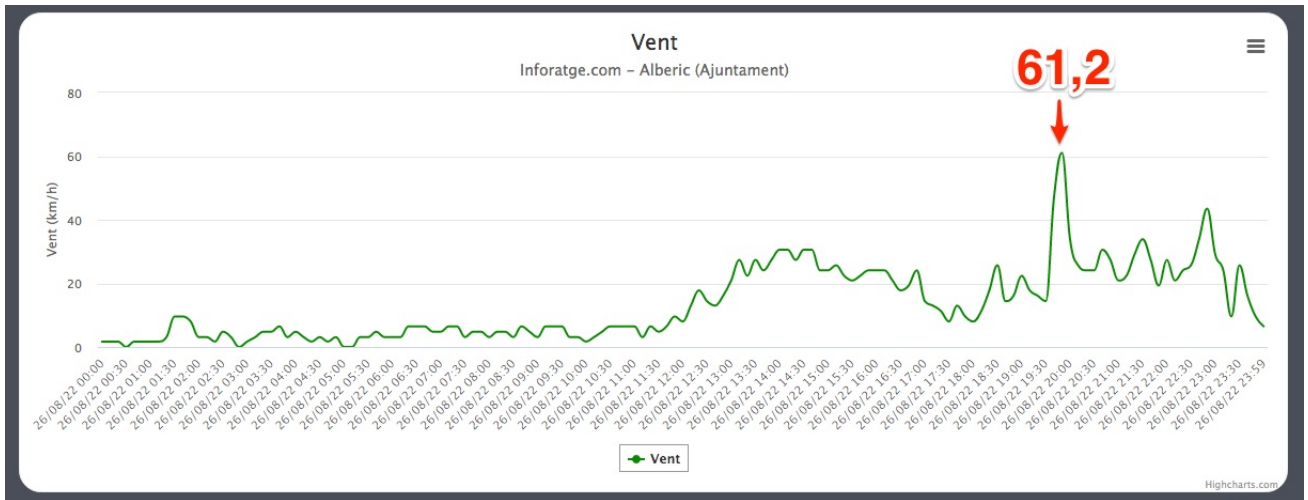


Estación núcleo urbano

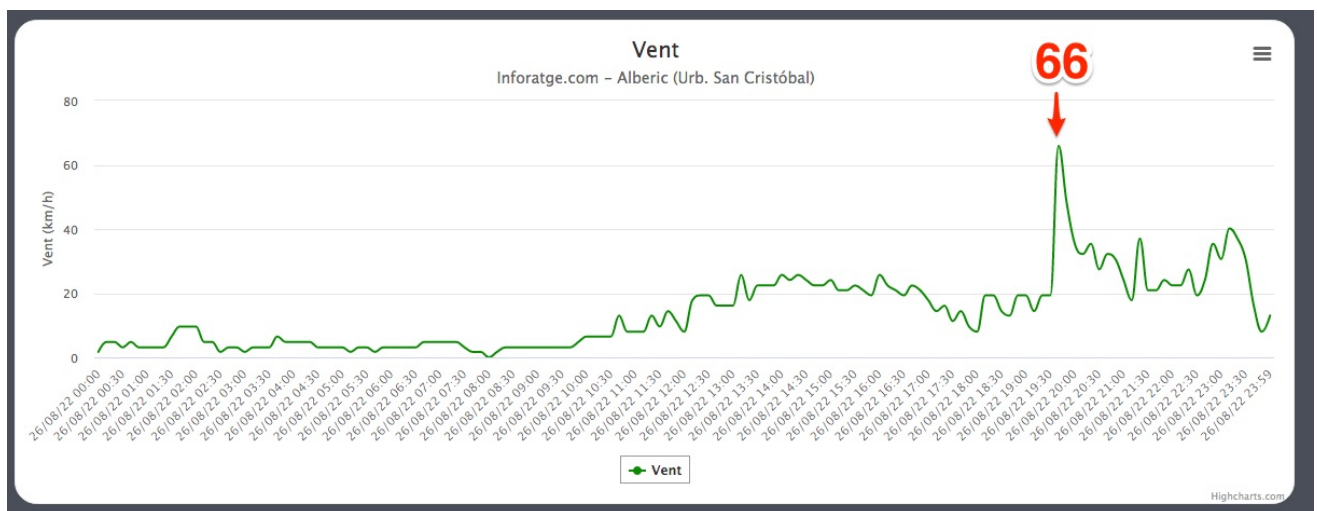
- Ráfaga de viento máxima
- Dirección dominante de viento



Estación "Urb. San Cristobal"



Ráfagas de viento registradas en ALBERIC (estación núcleo urbano) el 26/08/22 (en km/h)



Ráfagas de viento registradas en ALBERIC (estación "Urb. San Cristóbal") el 26/08/22 (en km/h)

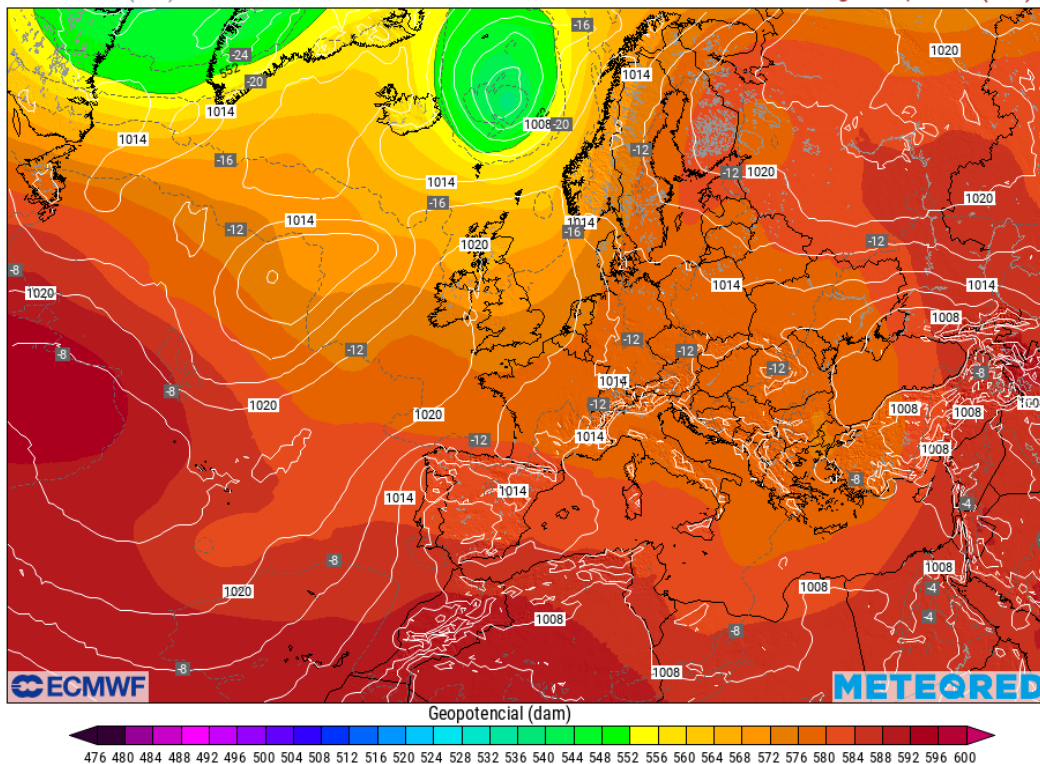
SITUACIÓN SINÓPTICA

La situación sinóptica del **26 de agosto de 2022** vino definida por la llegada de una vaguada de aire frío en altura por el oeste de la península que avanzó lentamente hasta nuestro territorio, afectándonos a partir del mediodía y durante la tarde llegaría su parte más fría e inestable. También hay que tener en cuenta otros factores como son las temperaturas por encima de los 32°C en gran parte de la Comunitat y la convergencia de viento en superficie que generó, desde primeras horas de la tarde, tormentas fuertes en el interior norte de Alicante y sur de Valencia.

Dicha situación generó por la tarde nuevos chubascos y tormentas, puntualmente fuertes y con granizo, que aparecieron por el interior sur de Castellón e interior norte de Valencia, que avanzaron en forma de frente hacia el SE con rachas de viento muy fuertes que superaron en algunos puntos los 100 km/h, como por ejemplo en Barxeta (La Costera) donde se registraron 119 km/h, o los 111 km/h en Xàtiva. Algunos registros de lluvia destacados fueron los 69,3 l/m² en Banyeres de Mariola o los 67,8 l/m² en Requena. Además, comentar que se produjeron más de 2.000 descargas eléctricas durante la jornada.

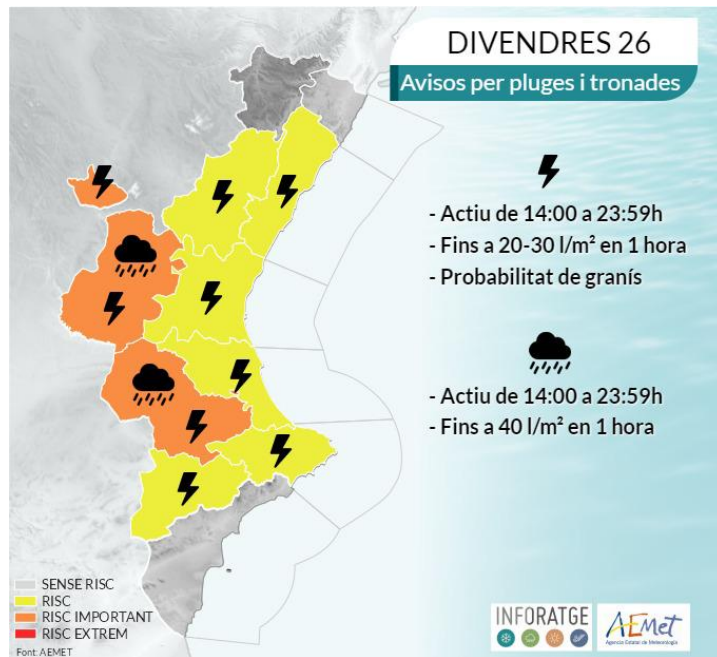
500 hPa: geopotencial y temperatura. Superficie: presión.
ECMWF HRES (0.1°)

Inicio: Vie 26 ago 2022, 12 UTC
Válido: Vie 26 ago 2022, 18 UTC (H+ 6)



Situación sinóptica del viernes 26-08-2022 (00Z).
Geopotencial a 500 hPa y mapa de superficie.

La entrada de una vaguada por el oeste peninsular con dirección hacia nuestra Comunidad provocó un aumento de la inestabilidad a partir del mediodía y presencia de algunas tormentas localmente fuertes en nuestro territorio (Fuente: Wetterzentrale.de / Modelo: GFS)



Mapa de avisos por tormentas activado el viernes 26-08-2022
(Fuente: AEMET / Infografía: Inforatge)

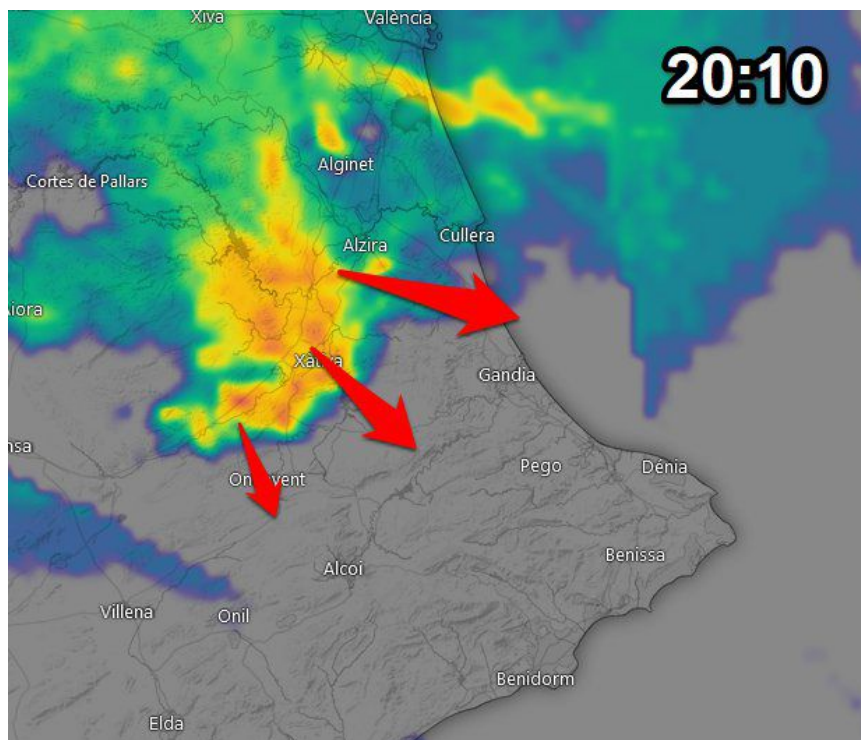


Imagen del radar correspondiente al viernes 26-08-2022 (20:10h)

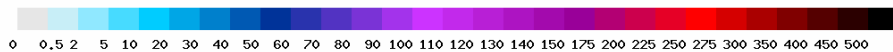
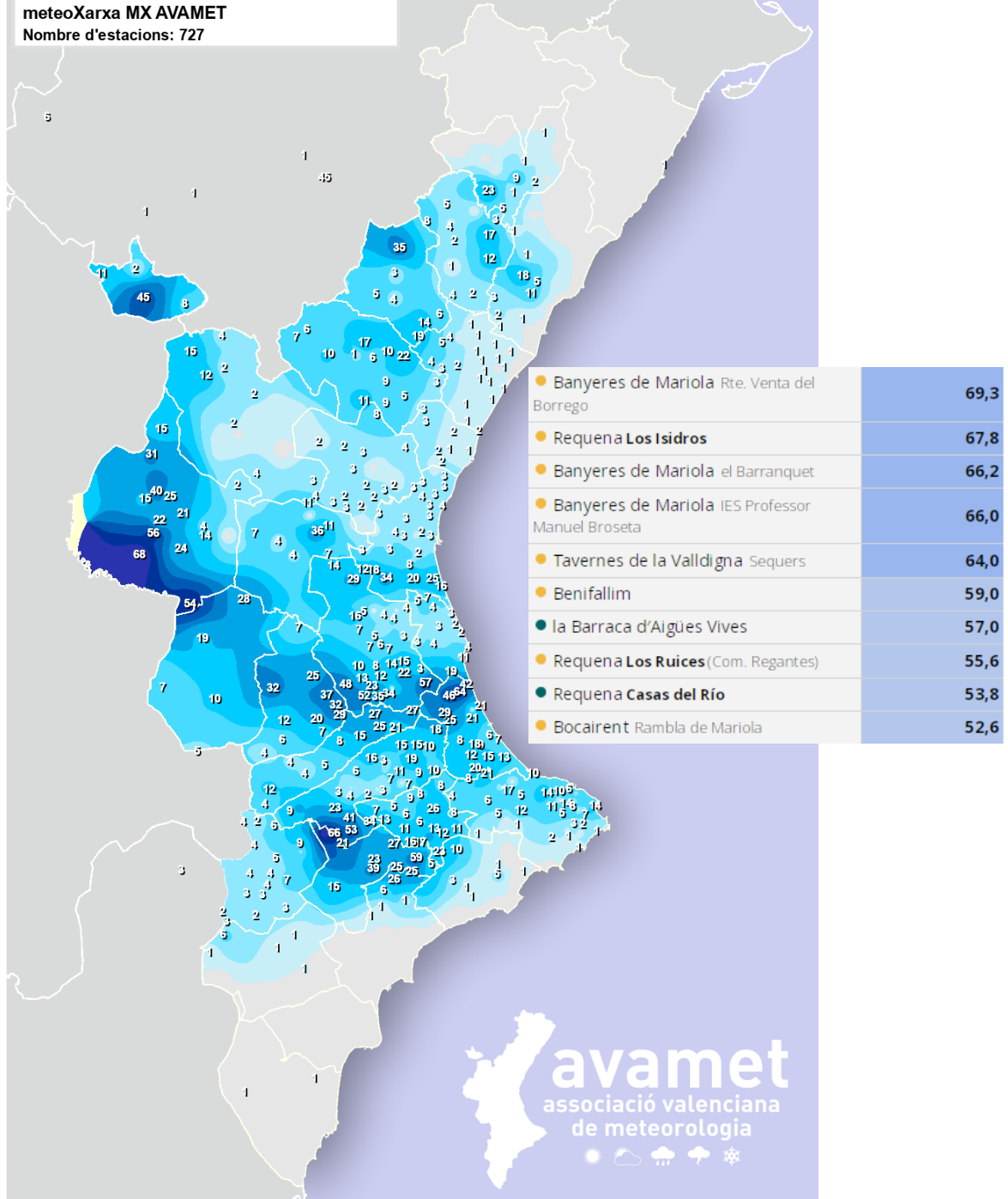
Este es el núcleo activo que descargo con fuerza en muchas zonas del sur de València. En esta imagen se aprecia un minifrente activo de lluvias localmente fuertes que avanzaron desde el interior hacia el litoral.
(Radar: AEMET - Mapa: Windy.com)

Precipitació dia (mm)

26/08/2022

meteoXarxa MX AVAMET

Nombre d'estacions: 727



Distribución y precipitaciones máximas registradas el viernes 26-08-2021
(Fuente: AVAMET- Inforatge)



Carrer del Mar, 14, 1^o, 2
46003 València
admin@inforatge.com